

**Carnet photographique
de la commune de Sablons**



1 - Insertion paysagère du centre urbain de Sablons



8 - Pont du Rhône et château de Sablons



10 - Eglise de Sablons



2 - Entrée Ouest de Sablons



5 - Perception du bourg depuis la plaine



9 - Place des Mariniers



3 - Lône de la Platière



6 - Arboriculture



4 - La Sanne



7 - Traversée du bourg par la RN 82



Canal d'aménée

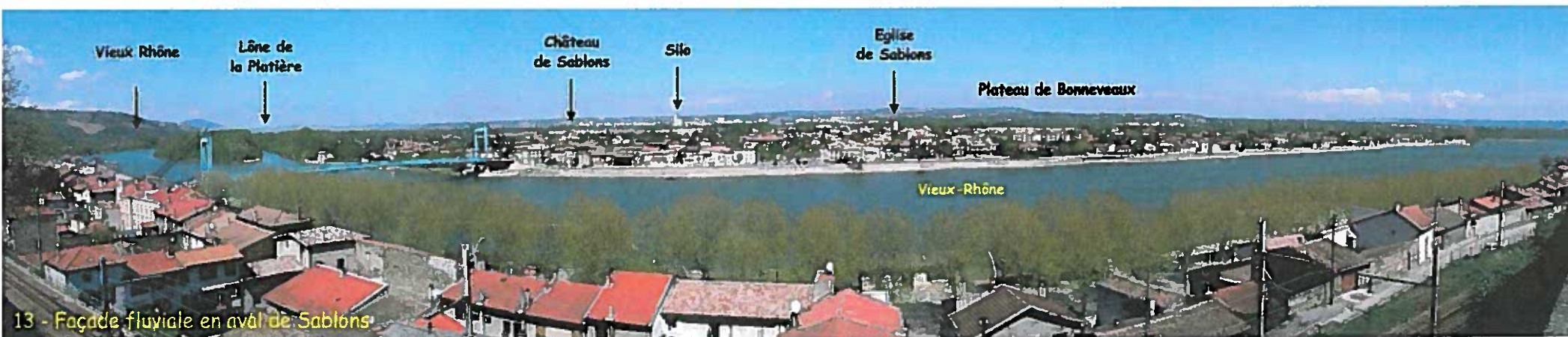
Vieux-Rhône

11 - Perception de l'urbanisation de Sablons depuis les coteaux de Serrières



12 - Façade fluviale en amont de Sablons

Vieux-Rhône



13 - Façade fluviale en aval de Sablons



14 - Vue panoramique remarquable de la plaine de Sablons depuis les cornaux de Serrières







21 - Perception lointaine du front bâti des Granges



22 - Front bâti des Granges en limite des parcelles agricoles des Chals



23 - Front bâti des Gaillards



24 - Perception de l'habitat situé en contrebas de la route du Péage (RD 4)



25 - Faible densité de l'habitat aux droits des extensions récentes liée aux contraintes d'inondation



26 - Hameau de la Sira



Coteaux du Rhône

27 - Paysage de plaine arboricole perçu depuis la ligne ferroviaire



28 - Axe de vision s'exprimant dans la plaine agricole au lieu-dit "Les Bourgeons"

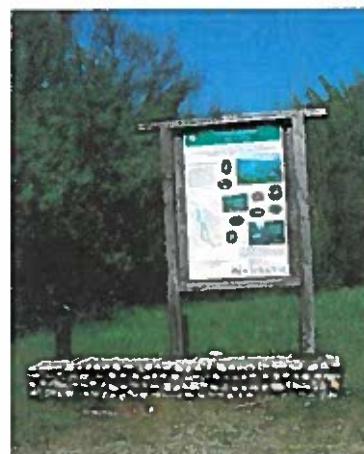
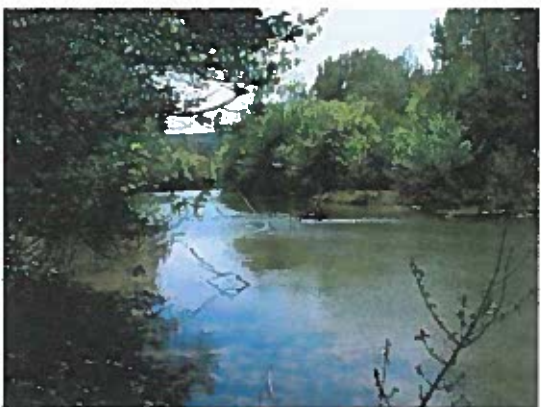


Coteaux du Rhône

Route de l'écluse

Rue Moly Sabata

29 - Axe de vision s'exprimant dans la plaine agricole au Sud de Moly Sabata





Habitats anciens



31 - Typologie de bâtis rencontrés sur Sablons



Bâtisses du centre ancien



Habitats individuels actuels



Petits collectifs et
Habitat intermédiaire

